



糖尿病お薬クイズ

○? ×?

次の内容は○か×かどちらでしょう？

1	α - グルコシダーゼ阻害薬（ボグリボース等）は食事の直前に飲まなければならない。	
2	低血糖のときはどんな薬を飲んでいても角砂糖を飲めばよい。	
3	DPP-4阻害薬（グラクティブヤト ラゼンタ等）は、インスリンの働きを利用した薬である。	
4	シックデイ（ごはんが食べられない等）のとき、メトホルミンは飲むのを飛ばす。	
5	SGLT-2阻害薬（ジャディアンス等）を服用中は、適度に水分摂取をとる必要がある。	



回答後、解説を配布します。

間違えたところは、もう一度確認して下さいね。

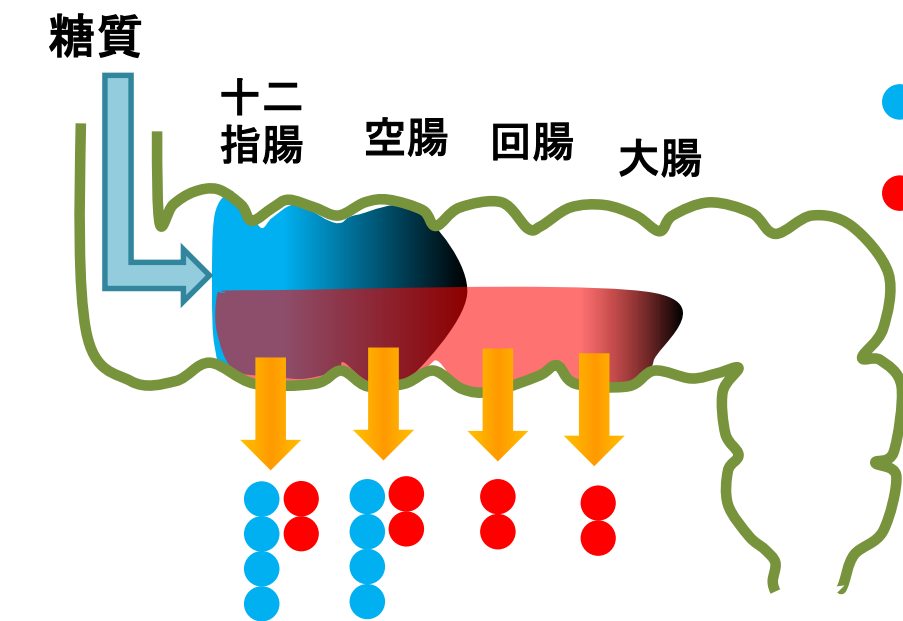
糖尿病お薬クイズ



次の内容は○か×かどちらでしょう？

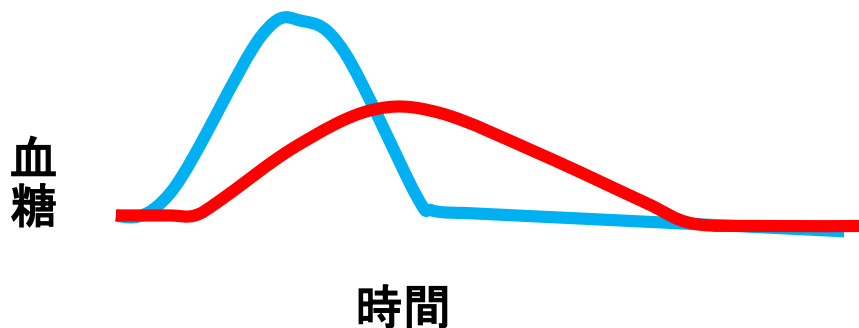
1	α - グルコシダーゼ阻害薬（ボグリボース等）は食事の直前に飲まなければならない。	○
2	低血糖のときはどんな薬を飲んでいても角砂糖を飲めばよい。	×
3	DPP-4阻害薬（グラクティブヤト ラゼンタ等）は、インスリンの働きを利用した薬である。	×
4	シックデイ（ごはんが食べられない等）のとき、メトホルミンは飲むのを飛ばす。	○
5	SGLT-2阻害薬（ジャディアンス等）を服用中は、適度に水分摂取をとる必要がある。	○

1. α -グルコシダーゼ阻害薬(ボグリボース等)は**食事の直前**に飲まなければならない。(○)

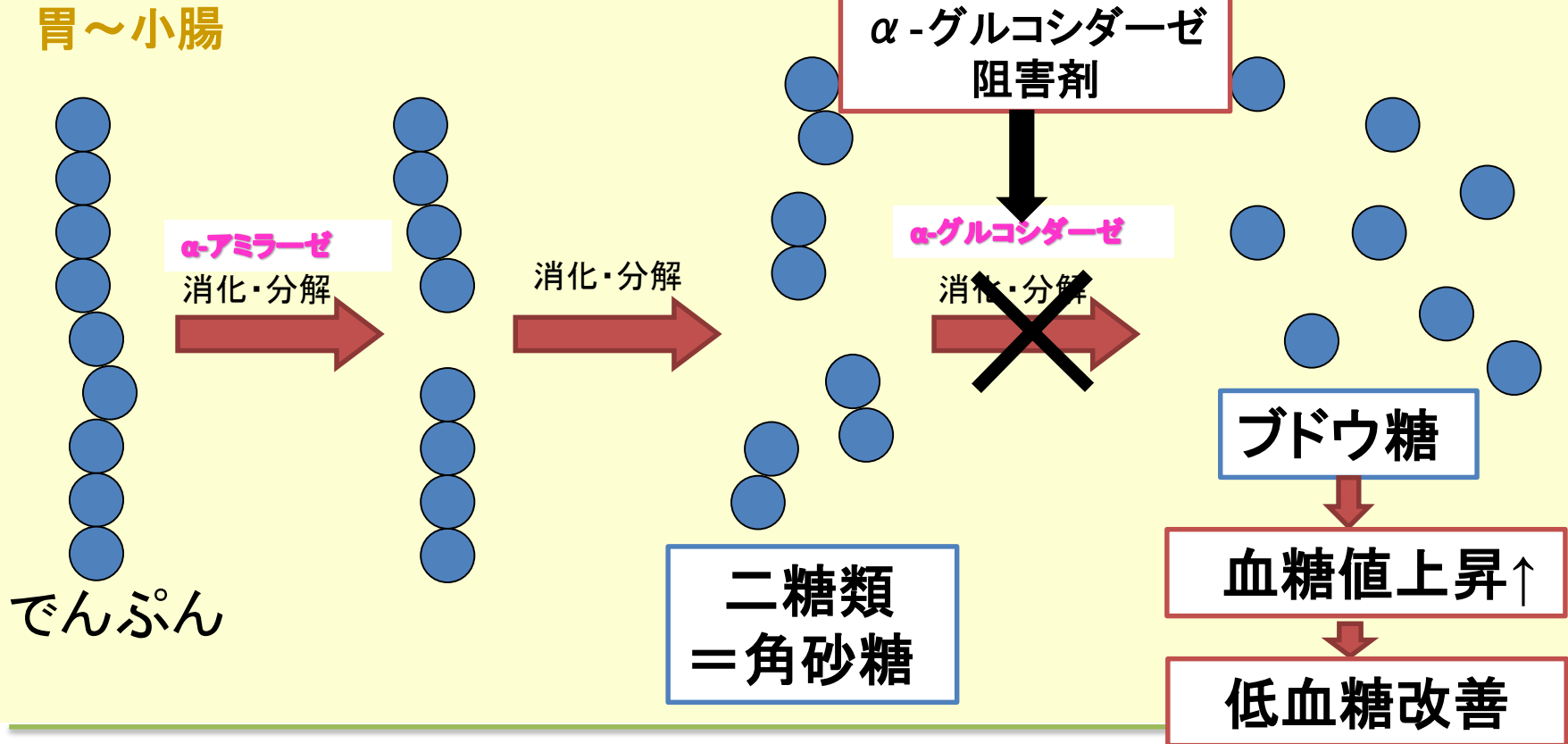


- 通常の糖質吸収
- α -グルコシダーゼ阻害薬投与時

α -グルコシダーゼ阻害薬は...
食直前に服用することで、
糖の分解をゆっくりにする薬
= 食後の血糖値が、急に上がるのを抑える薬



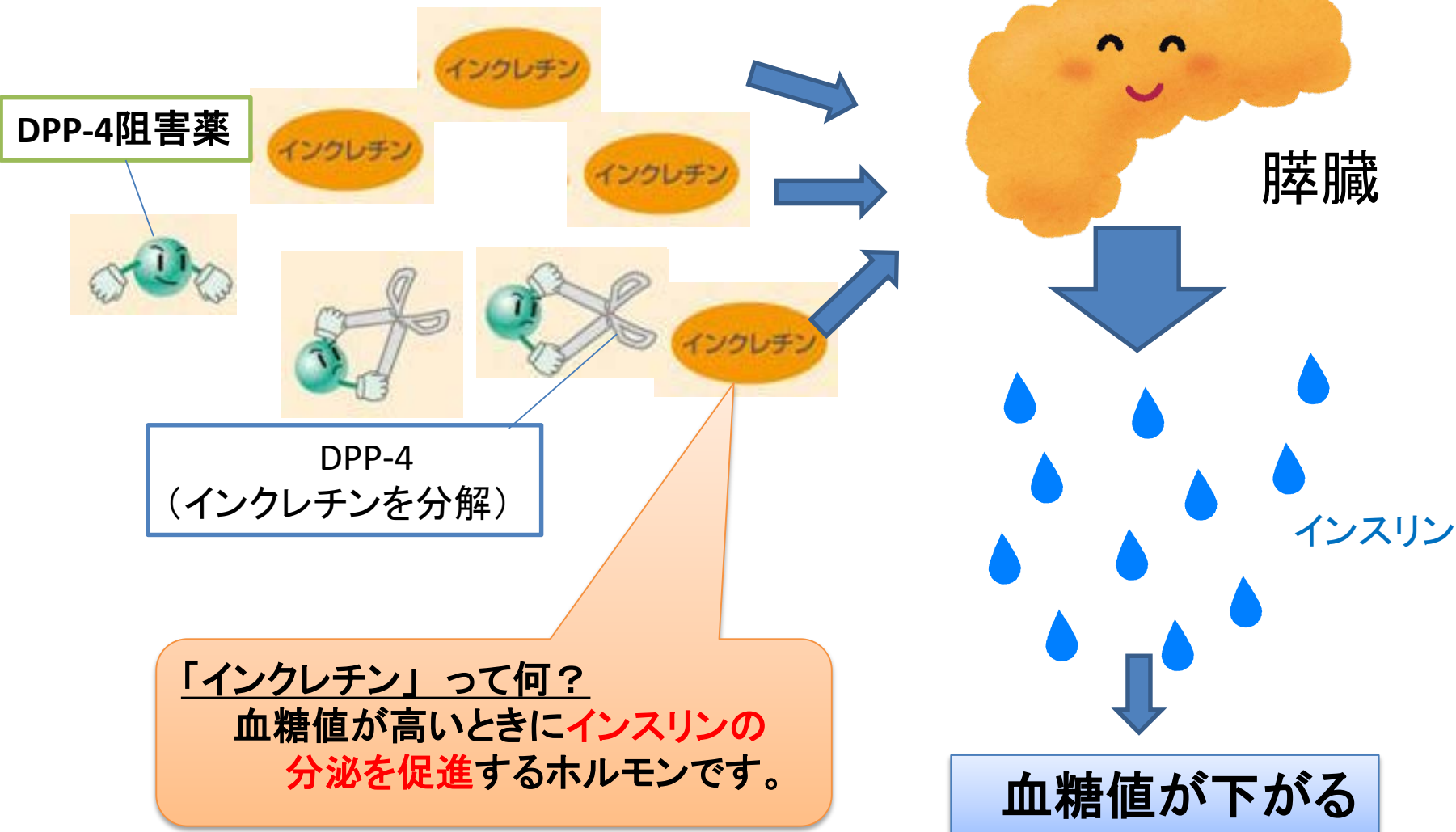
2. 低血糖のときはどんな薬を飲んでいても角砂糖を飲めばよい(×)
→α-グルコシダーゼ阻害薬を服用中は、**ブドウ糖**を飲んで下さい。



食事の中の糖分がブドウ糖に分解されるのを遅らせる
→角砂糖をとっても血糖値は上がりにくいので、**必ずブドウ糖を飲んで下さい。**

3. DPP-4阻害薬(グラクティブ、トラゼンタ等)は、インスリンの働きを利用した薬である。(×)→**インクレチン**の働きを利用した薬です。

DPP-4阻害薬のはたらき



4. シックデイのとき、メトホルミンは飲むのを飛ばす。(○)

シックデイ = 糖尿病患者さんが発熱、腹痛、下痢、嘔吐などにより、食事が食べられなくなった状態

- 風邪や腹痛、下痢などの病気

→ 血糖値が **上がる** ↑

- 食欲低下

→ 血糖値が **下がる** ↓

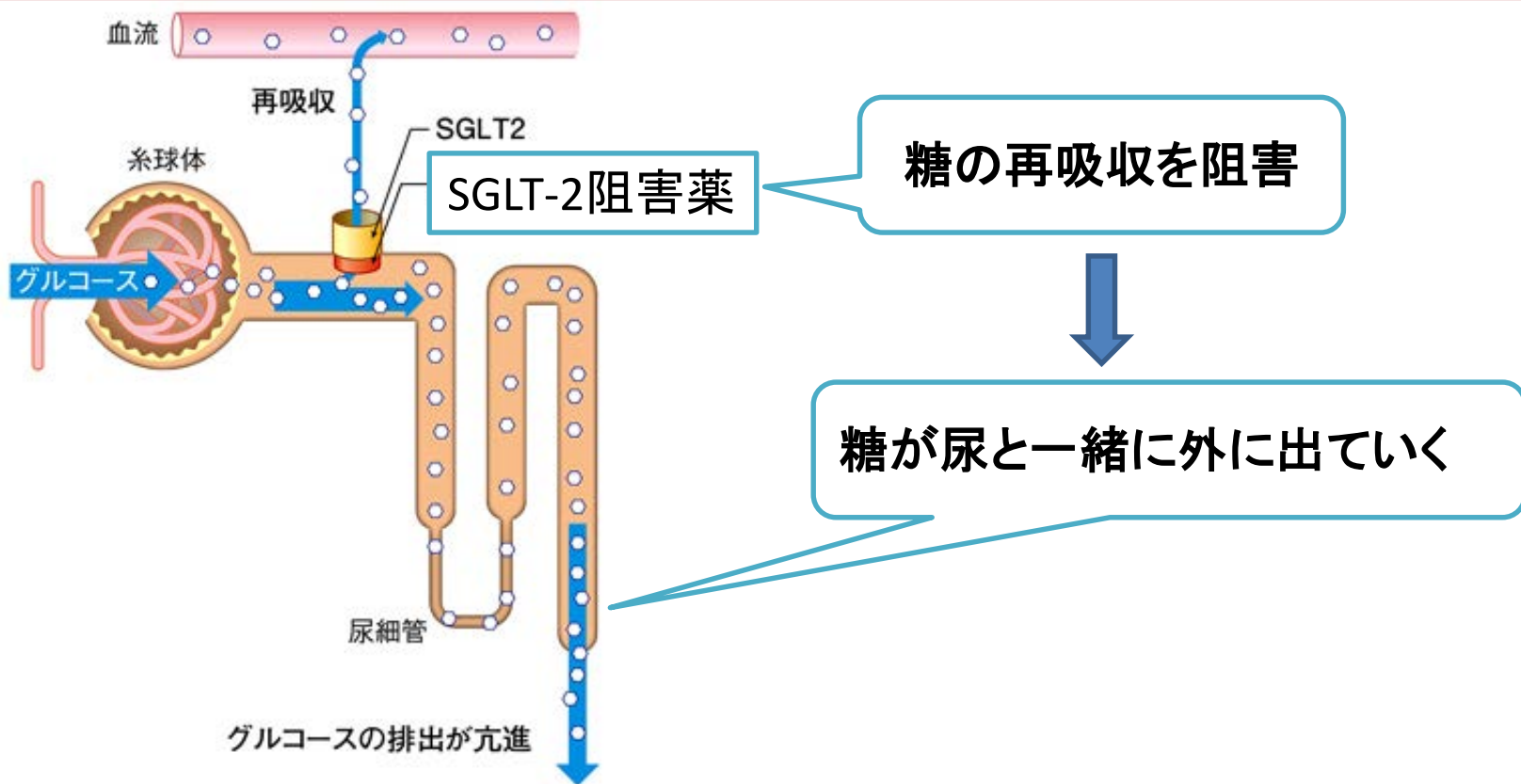
血糖値が上がったり下がったりと、不安定な状態

- 少し高めの血糖でも原因の病気、
体調を整えることに努めましょう。

- 水分をしっかりとることが大事。



5. SGLT-2阻害薬(ジャディアンス等)を服用中は、適度に水分摂取をとる必要がある。→(○)



糖を尿と一緒に外に出すお薬！
脱水症状を防ぐために、
適度な水分摂取を心掛けましょう！

